

**Промежуточная аттестация**  
(по информатике 6 класс).  
Тестирование.

Утверждаю:  
Директор школы  
\_\_\_\_\_ Никифорова Н.В.  
«\_\_» \_\_\_\_\_ 20\_\_ г.  
Приказ № \_\_\_\_\_  
От \_\_\_\_\_ 20\_\_ г.

**Вариант 1**  
**Часть А.**

A1. Закончите предложение: «Любая часть окружающей действительности, воспринимаемая человеком как единое целое, называется ...»

- a) Понятием
- b) объектом
- c) предметом
- d) системой

A2. Отметьте единичные имена объектов:

- a) машина
- b) береза
- c) Москва
- d) Байкал
- e) Пушкин А.С.
- f) операционная система
- g) клавиатурный тренажер
- h) Windows XP

A3. Отметьте объекты операционной системы:

- a) рабочий стол
- b) окно
- c) папка
- d) файл
- e) компьютер

**Часть В.**

B1. Укажите отношение для пары «процессор и системный блок»:

- a) является элементом множества
- b) входит в состав
- c) является разновидностью
- d) является причиной

B2. Отметьте пропущенное слово: «Словесное описание горного ландшафта является примером ... модели»

- a) образной
- b) знаковой
- c) смешанной
- d) натурной

B3. Отметьте пропущенное слово: «Географическая карта является примером ... модели»

- a) образной
- b) знаковой
- c) смешанной
- d) натурной

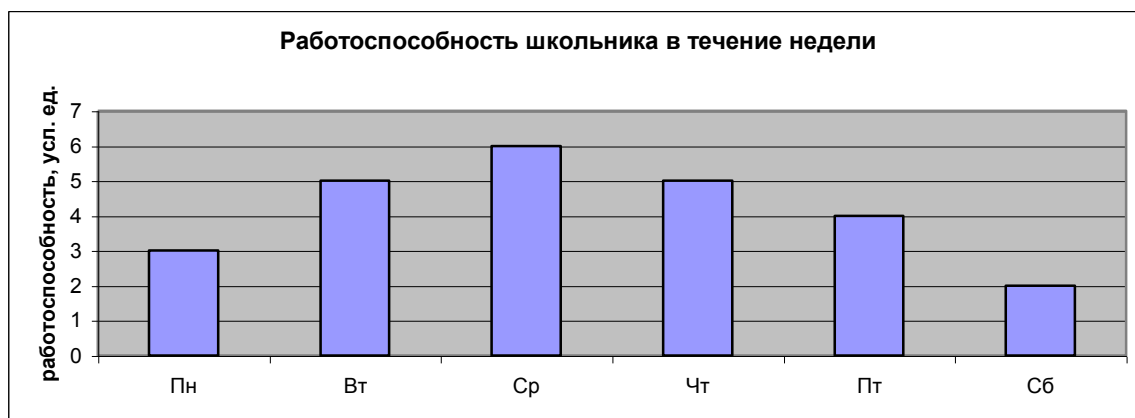
B4. Укажите пары объектов, о которых можно сказать, что они находятся в отношении «объект – модель»:

- a) компьютер – процессор
- b) Новосибирск – город
- c) слякоть – насморк
- d) автомобиль – техническое описание автомобиля
- e) город – путеводитель по городу

В5. Укажите примеры формальных исполнителей в предложенных ситуациях:

- a) симфонический оркестр исполняет музыкальное произведение;
- b) ученик 7 класса решает задачи по алгебре;
- c) фармацевт готовит лекарство по рецепту;
- d) врач устанавливает причину плохого самочувствия у больного;
- e) автомат на конвейере наполняет бутылки лимонадом;
- f) компьютер выполняет программу проверки правописания.

В6. Пользуясь диаграммой работоспособности в течение рабочей недели, отметьте только истинные высказывания:



- a) самая высокая работоспособность в понедельник;
- b) работоспособность в среду ниже работоспособности в четверг;
- c) работоспособность во вторник и четверг одинакова;
- d) самый непродуктивный день — суббота;
- e) работоспособность заметно снижается в пятницу;
- f) самая высокая работоспособность в среду;
- g) пик работоспособности – в пятницу;
- h) всю неделю работоспособность одинаковая.

### Часть С.

С1. Закончите определения.

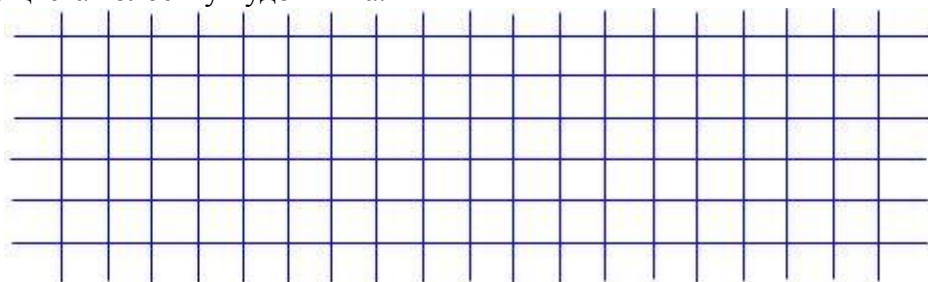
Исполнитель – это \_\_\_\_\_

Алгоритм – это \_\_\_\_\_

С2. Решите задачу табличным способом.

В кафе встретились три друга: скульптор Белов, скрипач Чернов и художник Рыжов.

«Замечательно, что у одного из нас белые, у другого черные, а у третьего рыжие волосы, но ни у кого цвет волос не соответствует фамилии», – заметил черноволосый. «Ты прав», – сказал Белов. Какого цвета волосы у художника.



**Промежуточная аттестация**  
(по информатике 6 класс).  
Контрольная работа.

Утверждаю:  
Директор школы  
Никифорова Н.В.  
«\_\_» \_\_\_\_\_ 20\_\_ г.  
Приказ № \_\_\_\_\_  
От \_\_\_\_\_ 20\_\_ г.

**Вариант 2.**

**Часть А.**

A1. Закончите предложение: «Целое, состоящее из частей, взаимосвязанных между собой, называется ...»

- a. понятием
- b. объектом
- c. предметом
- d. системой

A2. Отметьте общие имена объектов:

- a. машина
- b. береза
- c. Москва
- d. Байкал
- e. Пушкин А.С.
- f. операционная система
- g. клавиатурный тренажер
- h. Windows XP

A3. Отметьте объекты классной комнаты:

- a. рабочий стол
- b. окно
- c. папка
- d. файл
- e. компьютер

**Часть В.**

B1. Укажите отношение для пары «графический редактор и MS Paint»:

- a. является элементом множества
- b. входит в состав
- c. является разновидностью
- d. является причиной

B2. Отметьте пропущенное слово: «Формула для вычисления площади прямоугольника является примером ... модели»

- a) образной
- b) знаковой
- c) смешанной
- d) натурной

B3. Отметьте пропущенное слово: «Атлас автомобильных дорог является примером ... модели»

- a) образной
- b) знаковой
- c) смешанной
- d) натурной

B4. Укажите пары объектов, о которых можно сказать, что они находятся в отношении «объект – модель»:

- a) клавиатура – микрофон

